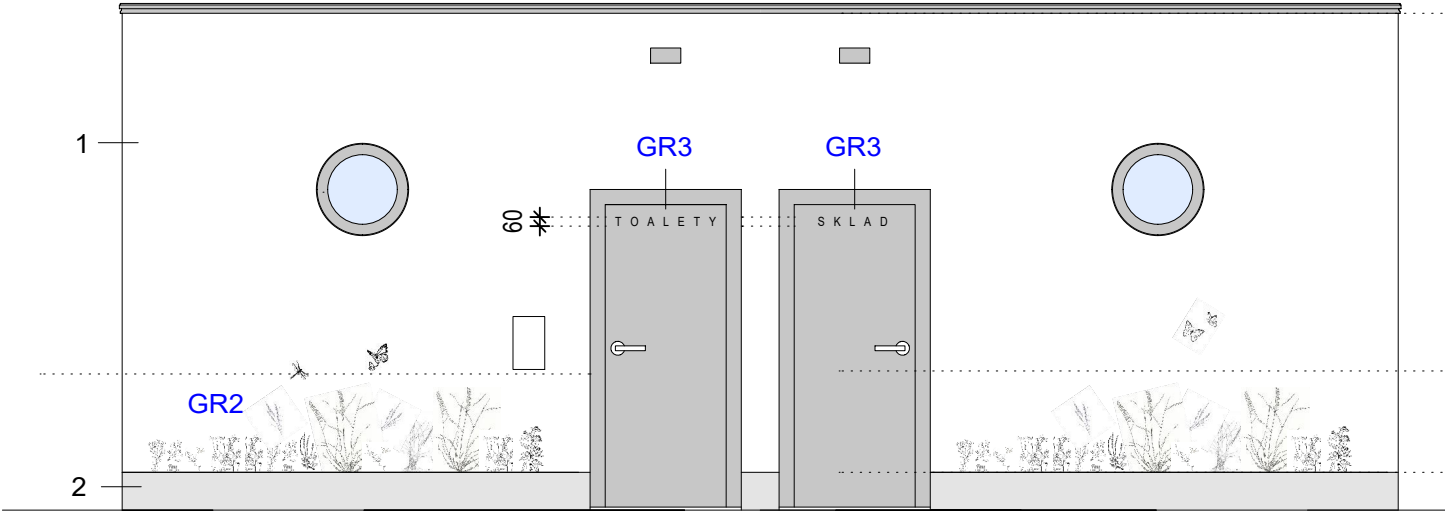


GRAFICKÉ A INFORMAČNÍ PRVKY NA OBJEKTU SO 03

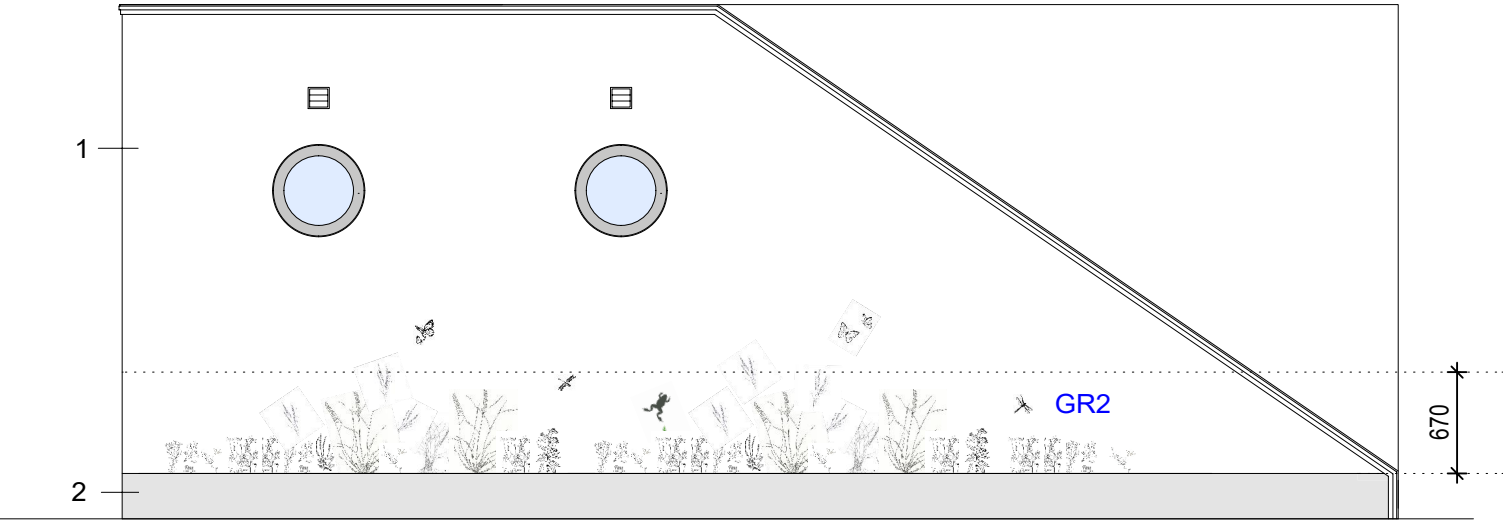
POHLED JIŽNÍ
/ OD BEČVY /



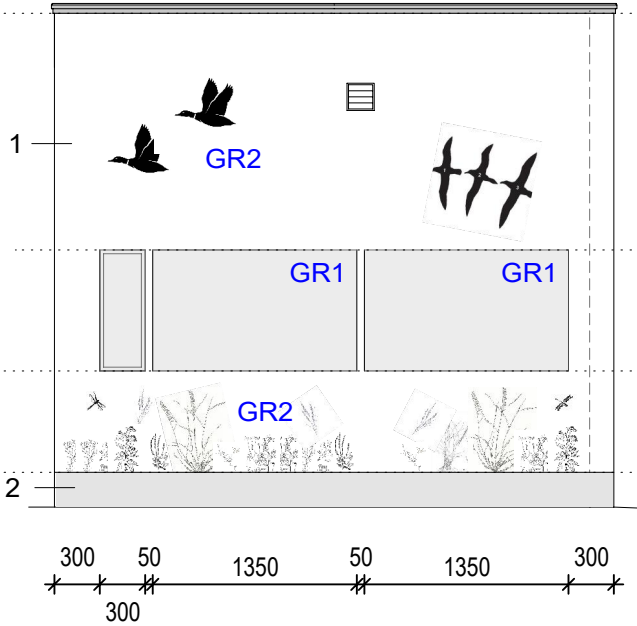
PODKLADNÍ MATERIÁLY - LEGENDA:

- 1 - OMÍTKA HLADKÁ ŠTUKOVÁ - FINÁLNÍ FLEXI ŠTUK S VÝZTUŽNÝM VLÁKNEM - ZRNO 0,4 mm
 - 1x NÁTĚR - HLOUBKOVÁ NANO PENETRACE
 - 2x FASÁDNÍ NÁTĚR BÍLÝ - NA BÁZI SILACRYL - SILIKONOVÝCH POJIV S NANOSTRUKTUROU A OBSAHEM UHLÍKOVÝCH VLÁKEN
- 2 - OBKLAD SOKLU - KERAMICKÁ DLAŽBA SLINUTÁ TL. 9 mm - ZÁKL. FORMÁT 30x60 cm - SV. ŠEDÁ

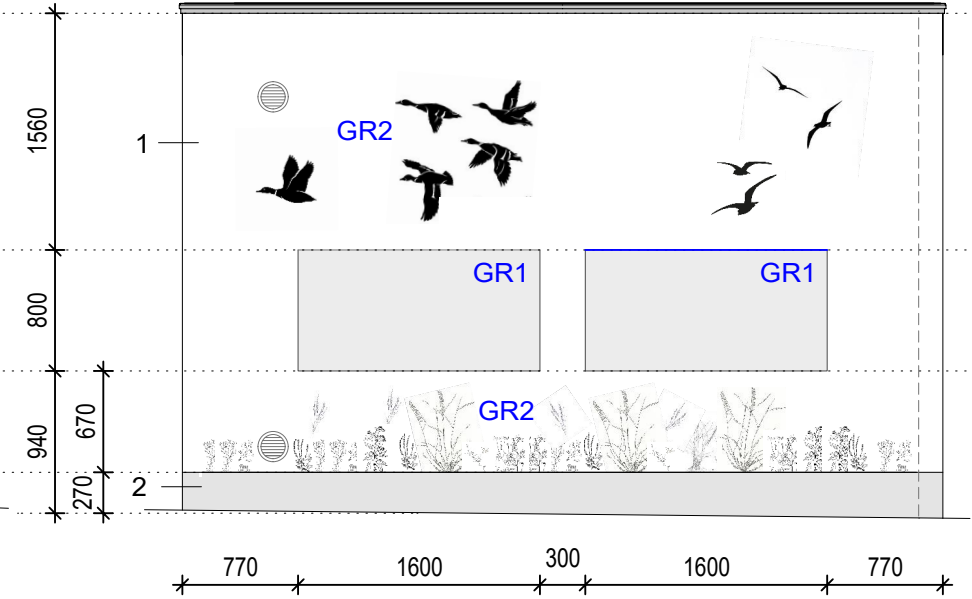
POHLED SEVERNÍ
/ OD KROPÁČOVY UL. /



POHLED ZÁPADNÍ



POHLED VÝCHODNÍ



GRAFICKÉ A INFORMAČNÍ PRVKY - LEGENDA :

- GR1 - INFORMAČNÍ TABULE
 - str. ZÁPADNÍ - 2ks - 1350x800 mm, str. VÝCHODNÍ - 2ks - 1600x800 mm
 - Sendvičová deska tl. 3 mm s jádrem z polyetylenu (PE) a krycími vrstvami z hliníkových plechů o síle 0,3 mm
 - Určena zejména pro výrobu reklamních tabulí, informačních systémů (např. DIBOND)
 - Povrch - polymerická samolepící fólie s matnou laminací
 - Instalace - připevnění vysokopevnostním lepidlem (např. MAMUT), v horních rozích kotvení na nerezové šrouby
 - Obsah informačních tabulí bude upřesněn samostatnou přílohou
 - Informační tabule budou realizovány odbornou firmou s obdobnými referencemi v oboru
 - Výběr realizační firmy bude konzultován a odsouhlasen projektantem
- GR2 - GRAFICKÁ POVRCHOVÁ ÚPRAVA STĚN
 - Černobílá lineární grafika - přírodní motivy (fauna + flóra) aplikované na fasádu objektu, místně doplněná psaným textem, jako edukační prvek pro malé i velké návštěvníky parku
 - str. ZÁPADNÍ + VÝCHODNÍ ----- 12 m2
 - str. JIŽNÍ + SEVERNÍ ----- 12 m2
 - Grafická povrchová úprava stěn bude realizována výtvarníkem (grafikem) s obdobnými referencemi v oboru
 - Výběr realizátora bude konzultován a odsouhlasen projektantem
- GR3 - TEXT NA VSTUPNÍCH DVEŘÍCH - T O A L E T Y - S K L A D -
 - Plotrovaný text z polymerické samolepící fólie - černá matná, v. textu 60 mm

HL. INŽENÝR PROJEKTU: ING. ARCH. TOMÁŠ KOČNAR	ZODP. PROJEKTANT: ING. ŠÁRKA KOČNAROVÁ	ING. ARCH. TOMÁŠ KOČNAR GALAŠOVA 170 HRANICE IČO : 42965993 TEL. : 602 565 384	
INVESTOR : MĚSTO HRANICE, PERNŠTEJNSKÉ NÁM. 1, 753 01 HRANICE		KRAJ : OLOMOUCKÝ	
KATASTRÁLNÍ ÚZEMÍ : HRANICE		AKCE : HRANICE - REVITALIZACE NÁBŘEŽÍ V KROPÁČOVĚ ULICI - SO 03 - OBJEKT PROVOZNĚ TECH. ZÁZEMÍ	
PŘÍLOHA: D1.1 - ARCHITEKTONICKO-STAVEBNÍ ŘEŠENÍ NÁVRH - GRAFICKÉ A INFORMAČNÍ PRVKY		MĚŘÍTKO : 1 : 50	Č. PŘÍLOHY : D1.1.1-19